



Geodateninfrastruktur Sachsen-Anhalt

Zusammenarbeit mit den
Kommunen

Geodateninfrastruktur LSA

Mehrwerte

80% aller Informationen haben einen Raumbezug.



- Raumbezogene Informationen werden zugänglich.
- Räumlich verteilte Geodaten werden vernetzt. (intern, interkommunal, Land/Kommune)
- Geodaten werden mehrfach genutzt.
- Wissen wird generiert.
- Zusammenhänge werden transparent.
- Digitalisierung wird unterstützt.
- eGovernment wird befördert.

Potenziale vernetzter Geodaten werden erschlossen.

Geodateninfrastruktur LSA

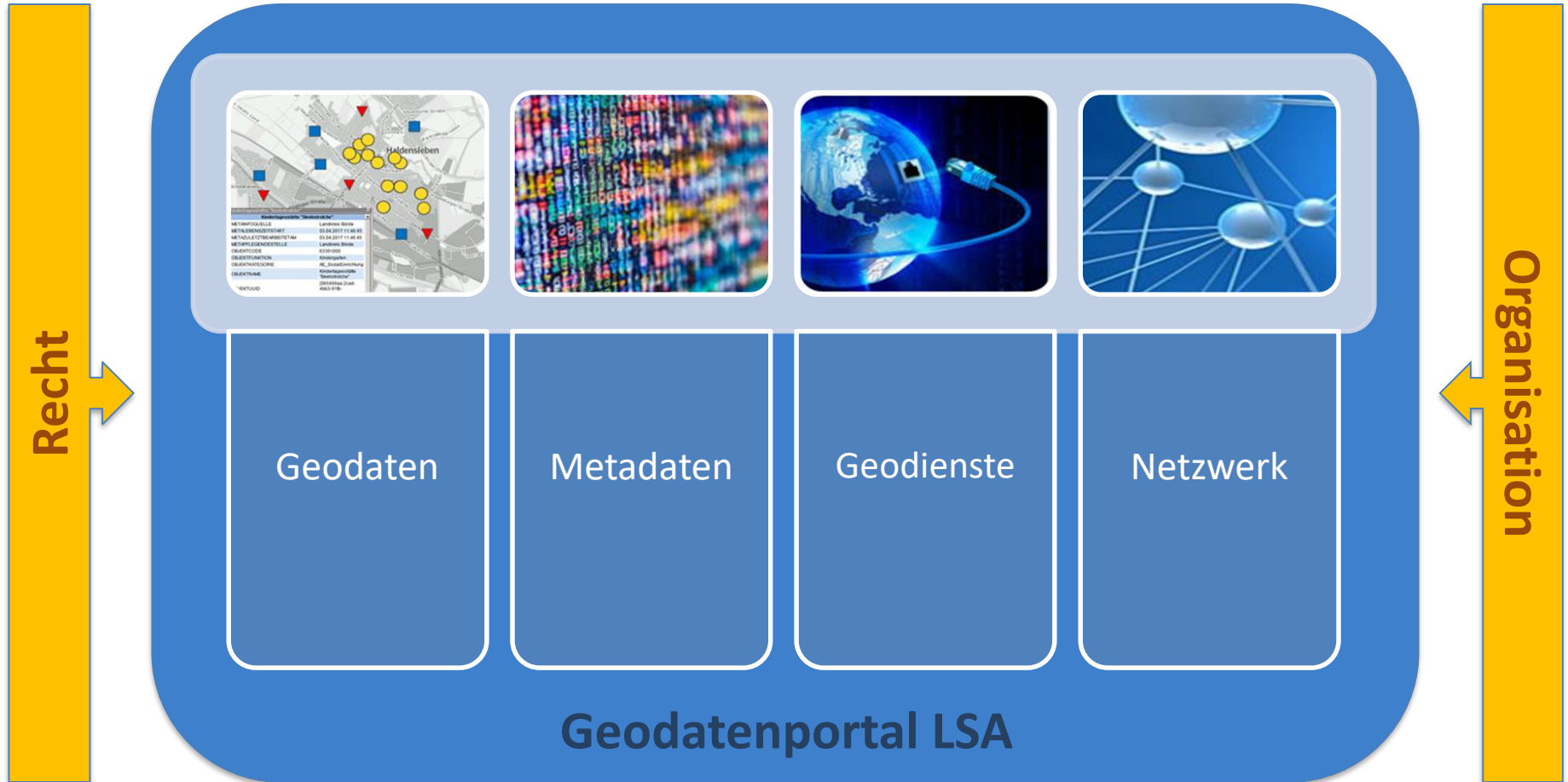
Bedeutung



Planungs- und Entscheidungsgrundlage

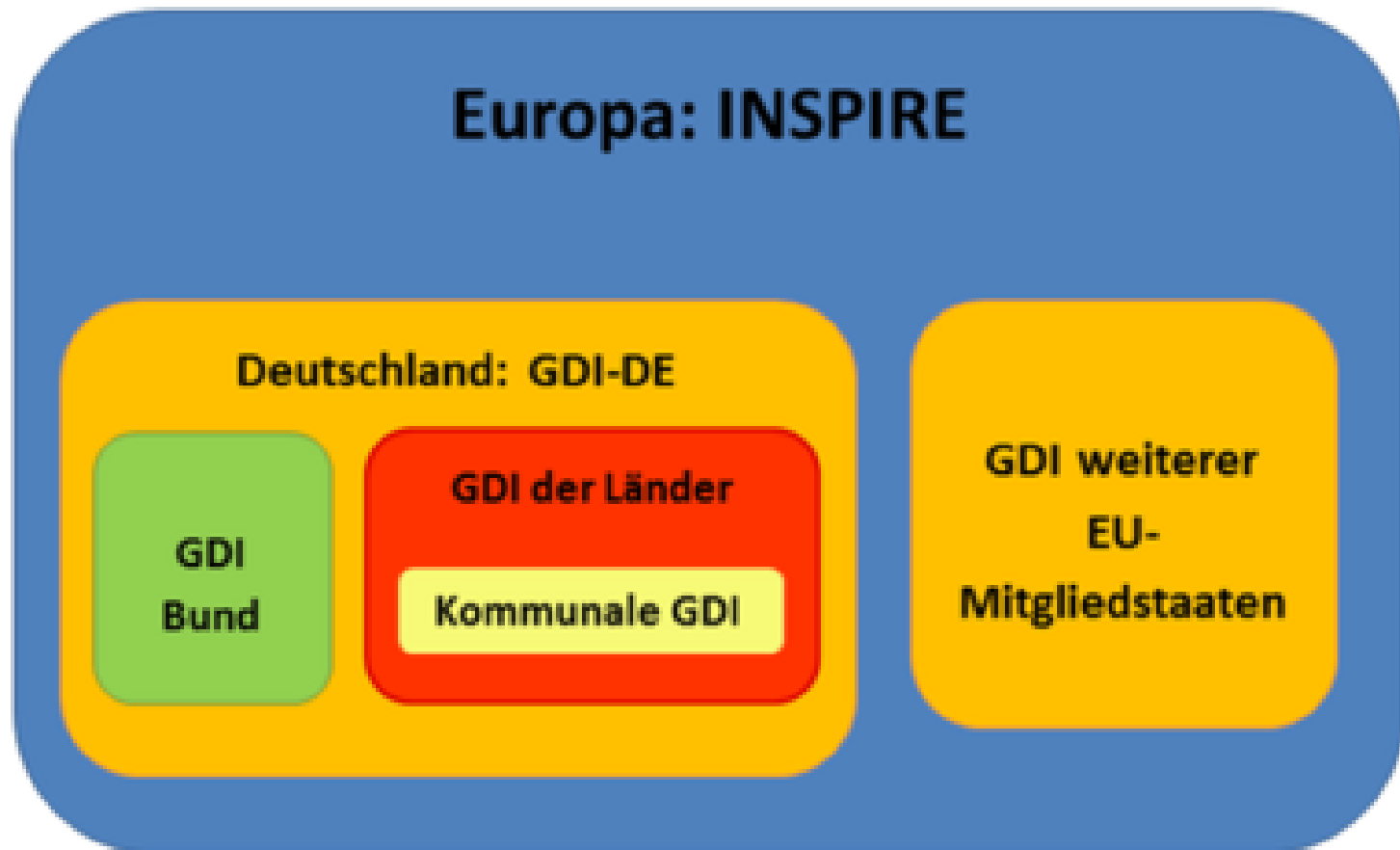
Geodateninfrastruktur LSA

Netzwerk zum Austausch von Geodaten



Geodateninfrastruktur LSA

GDI in Europa



Quelle: Koordinierungsstelle GDI-DE 2010

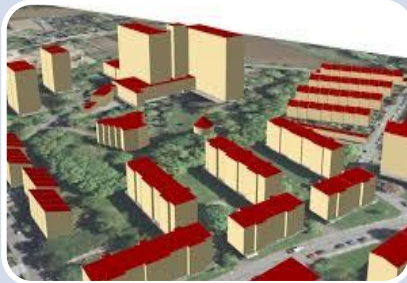
Geodateninfrastruktur LSA

Organisation



Geodateninfrastruktur LSA

Zentraler Geodatenmanager



Geobasis-
daten

Geodaten-
infrastruktur

Geo-
Kompetenz

Geodateninfrastruktur LSA

Geofachdaten

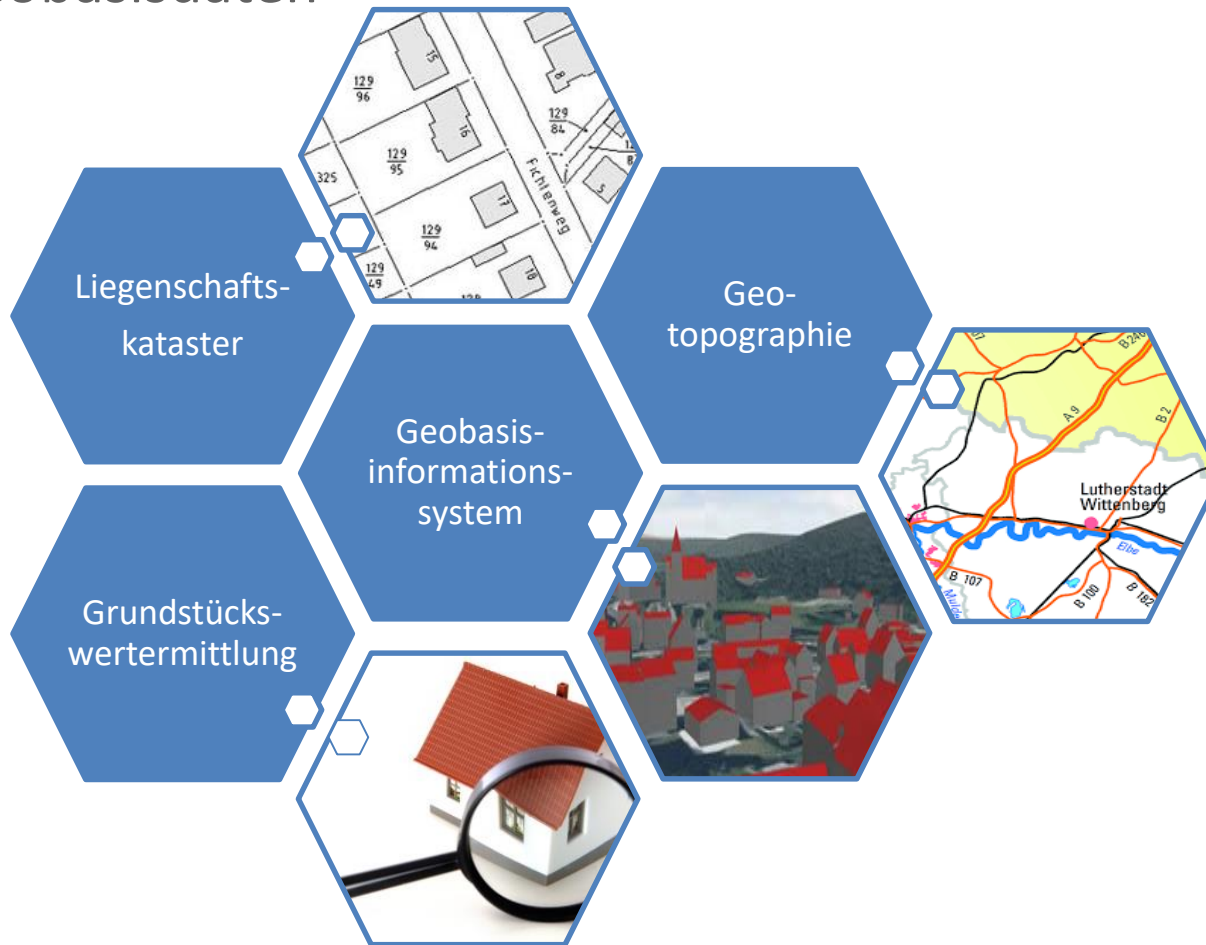
- räumliche Verteilung auf Landes-, Kreis-, Städte-/Gemeindeebene
- sektorale Führung und Nutzung (fachspezifisch)
- proprietären Standards
- unterschiedlichen Aktualitätsständen
- Mehrfachbefassungen
- Potenziale liegen Brach



Standardisierung und Vernetzung der für verschiedensten Zwecke erhobenen Fachdaten (Datenhaltungsautonomie)

Geodateninfrastruktur LSA

Geobasisdaten



- Amtlicher Raumbezug
- landesweit flächendeckend
- Aktuell
- digital, Dienste
- anwendungsneutral
- interoperabel
- internationale Normen und Standards
- national einheitlich
- aus EINER Hand

Grundlage für Standardisierung und Vernetzung

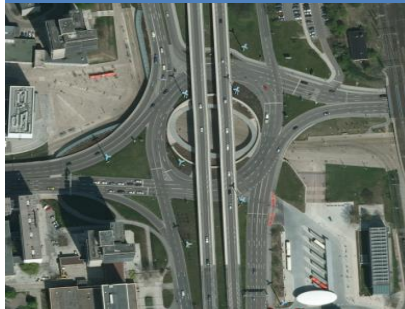
Geodateninfrastruktur LSA

Kommunale Geoleistungspakete

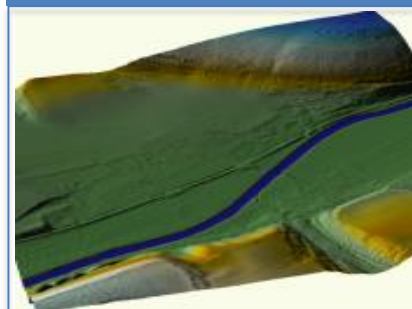
Liogenschaftskarte



Digitale Orthophotos



Digitale Geländemodelle



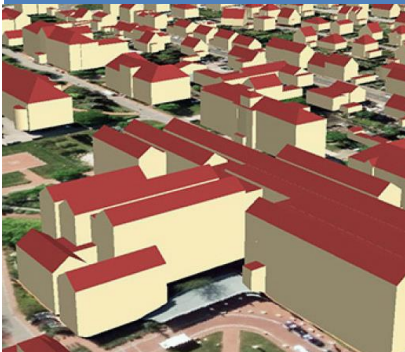
Digitale Landschaftsmodelle



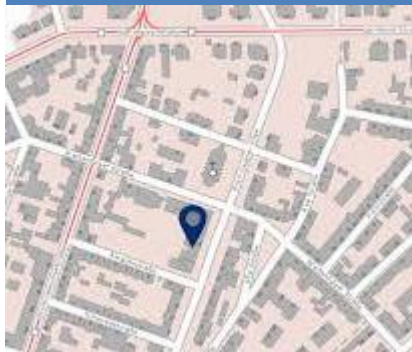
Digitale Top. Karten



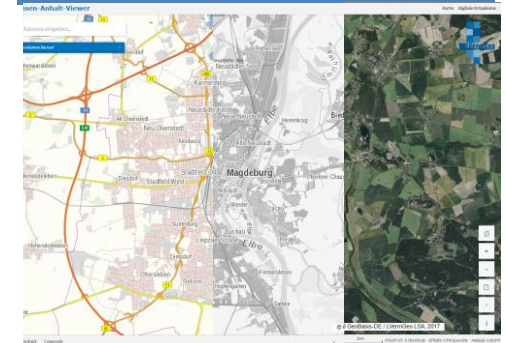
3D-Gebäudemodell



Geokodierungsdienst

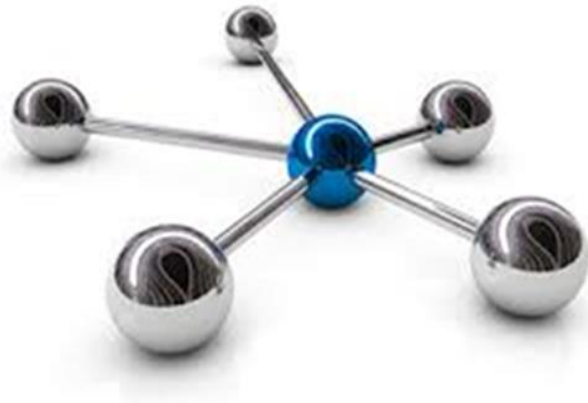


WebAtlas.DE



Geodateninfrastruktur LSA

Geodatenknoten

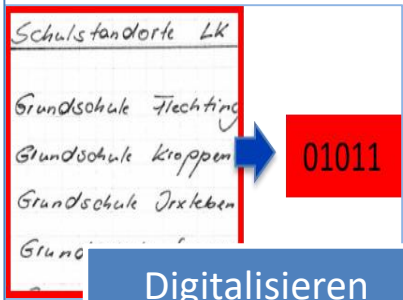


- **Zentraler Geodatenknoten des Landes**
 - zentrale Technologiebausteine
 - anwendungsneutral
 - mandantenfähig
 - zentraler Zugang im Geodatenportal
- **Dezentrale Geodatenknoten im Land**
 - lokale Datenhaltung
(z.B. Landesbehörde, Kommune)
 - Datenhaltungsautonomie
 - kaskadierende Internetdienste

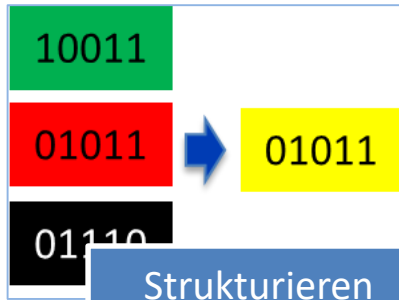
Ausbau zum Geodatennetzwerk
Zusammenführung räumlich verteilter Geodaten
am Zentralen Geodatenknoten und zentrale Bereitstellung

Geodateninfrastruktur LSA

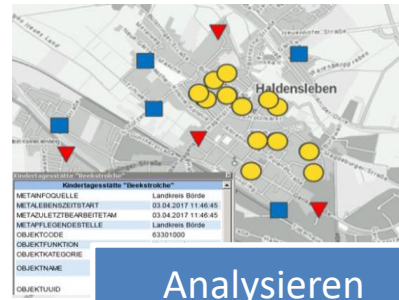
Technologiebausteine am Zentralen Geodatenknoten



Digitalisieren



Strukturieren



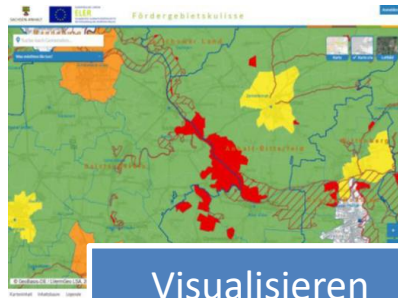
Analysieren



Internetdienste



Schützen



Visualisieren



Online-Beteiligung

Geodatenportal

Geodateninfrastruktur LSA

Beispiel „Schulstandorte“

Bürger & Verwaltung	Wirtschaft & Wissenschaft	Kultur, Sport & Tourismus	Gesundheit, Soziales & Verbraucherschutz	Bildung, Familie & Gesellschaft	Bauen, Sicherheit Umwelt & Verkehr
---------------------	---------------------------	---------------------------	--	---------------------------------	------------------------------------

Startseite » Gesundheit, Soziales & Verbraucherschutz » Soziale Landkarte

Willkommen auf der "Sozialen Landkarte" des Saalekreises

Die Soziale Landkarte ist eine Darstellung der sozialen Landschaft des Landkreises Saalekreis. Sie ermöglicht auf einen Blick, Daten von Institutionen und sozialen Einrichtungen und deren örtliche Zuordnung als Karte des Landkreises oder eines bestimmten Ortes zu erhalten. Die Informationen sind nach sozialen Suchbegriffen geordnet, wie Grundsicherung/Sozialhilfe, Wohnen im Alter, Pflege, Rechtliche Vorsorge, Angebote für Menschen mit Behinderung, Gesunderhaltung und Prävention, Engagement fördernde Strukturen und Angebote der Kinder- und Jugendbetreuung. Probieren Sie es einfach aus.

Zurück

www.boerdekreis.de / Bildung & Jugend / Schulen in Trägerschaft des Landkreises / Gymnasien /

Bürger & Verwaltung

Bürgerservice

Kreisverwaltung

Aktuelles Kreisrecht

BK

Kommunalservice Landkreis Börde AöR

Eigenbetrieb Straßenbau und -unterhaltung

Aktuelles

Pressemitteilungen

Wahlergebnisse

Ausschreibungen

Amtsblatt

Sperrinformationen

Immobilienverkäufe

Beteiligungen und Verwaltungsverfahren

Kreisorgane

Kreistag

Landrat Hans Walker

Lebenslagen

Daten & Fakten

Kultur & Tourismus

Bildung & Jugend

Gesundheit & Soziales

LK_Boerde_Schulen 2013

Stelle: Gymnasium C
Lindenstraße 3
39387 Oscher

Postadresse:

Telefon: 03949 2347

Fax: 03949 96551

E-Mail: kontakt@gym

Kategorie(n): Gymnasium

Karte:

Ein Angebot des Bürger- und Unternehmens

Saalekreis Schulen

Shape
Bezeichnung
Name
Kurzbeschr
Kontaktper
Anschrift
Telefon
Fax
E-Mail
Web
Bemerkung
Hochwert
Rechtswert

Serviceerufnummern im Landkreis

115
IHRE BEHÖRDENNUMMER
Weitere Informationen zur D115

116 117
DIE NUMMER, DIE HILFT!
BUNDESWEIT.

Der örtliche Bereichsleiter des Kassenzentralen Vereinigungen

Kommunale Gebietskörperschaften
Einheits- und Verbandsgemeindeverwaltungen
Landeshauptstadt Magdeburg
Landkreis Stendal
Altmarkkreis Salzwedel
Landkreis Helmstedt
Landkreis Jerichower Land

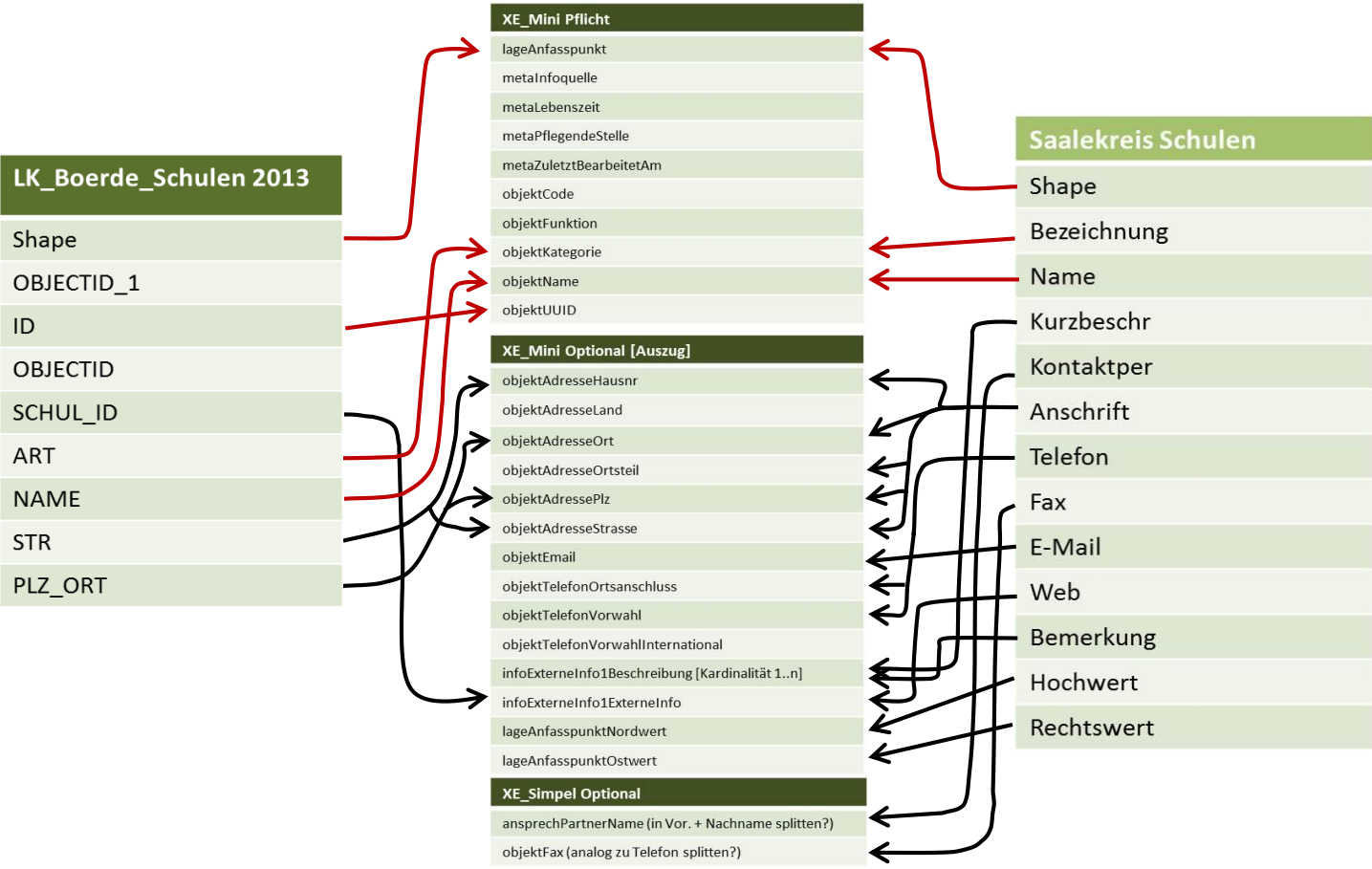
Pendlerportal Sachsen-Anhalt
PENDLERPORTAL

msa Die Auskunft für Bahn und Bus

Von

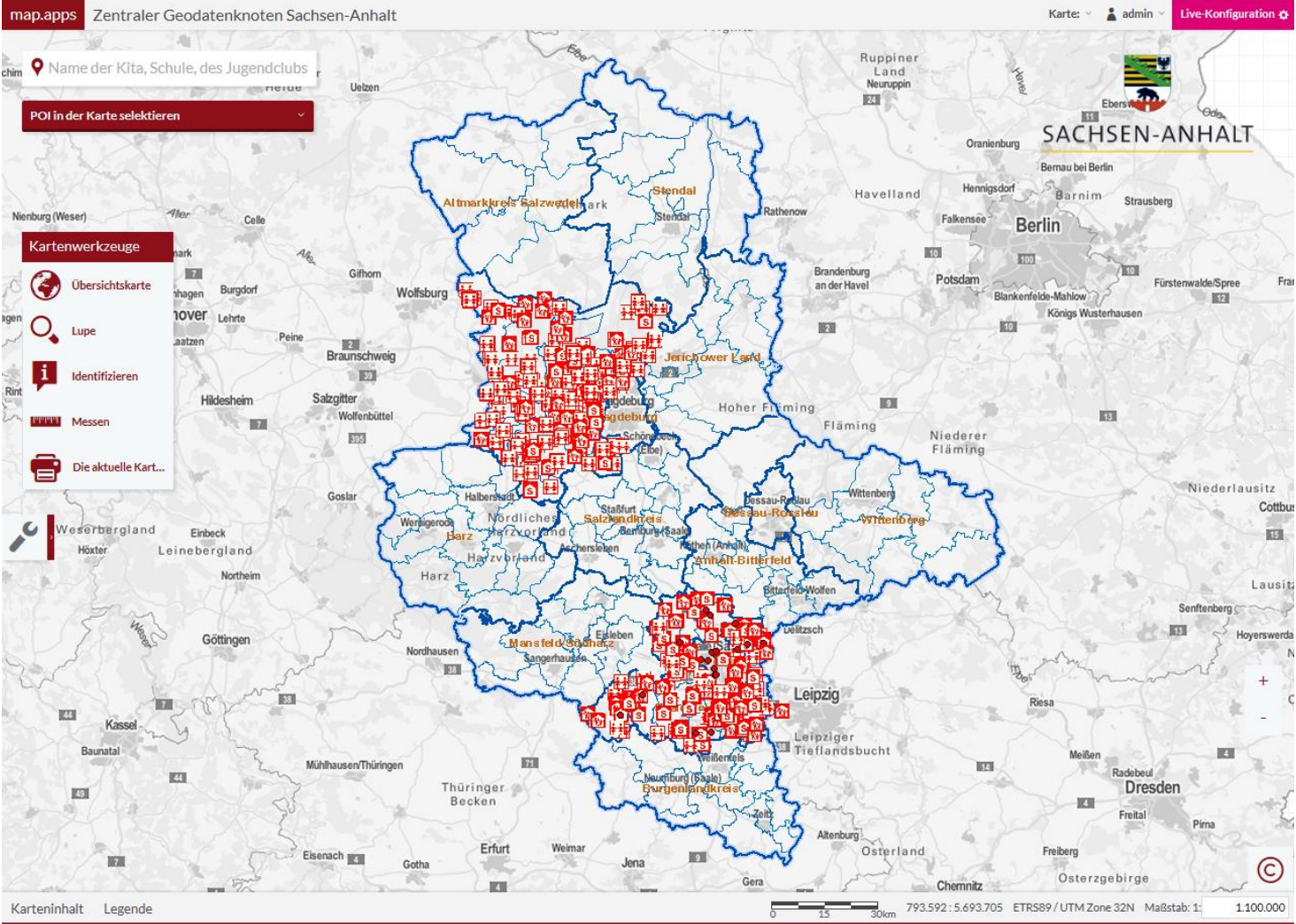
Geodateninfrastruktur LSA

Beispiel „Schulstandorte“



Zentrales Geodatenmanagement

Beispiel „Schulstandorte“



Geodateninfrastruktur LSA

Beispiel „Schulstandorte“

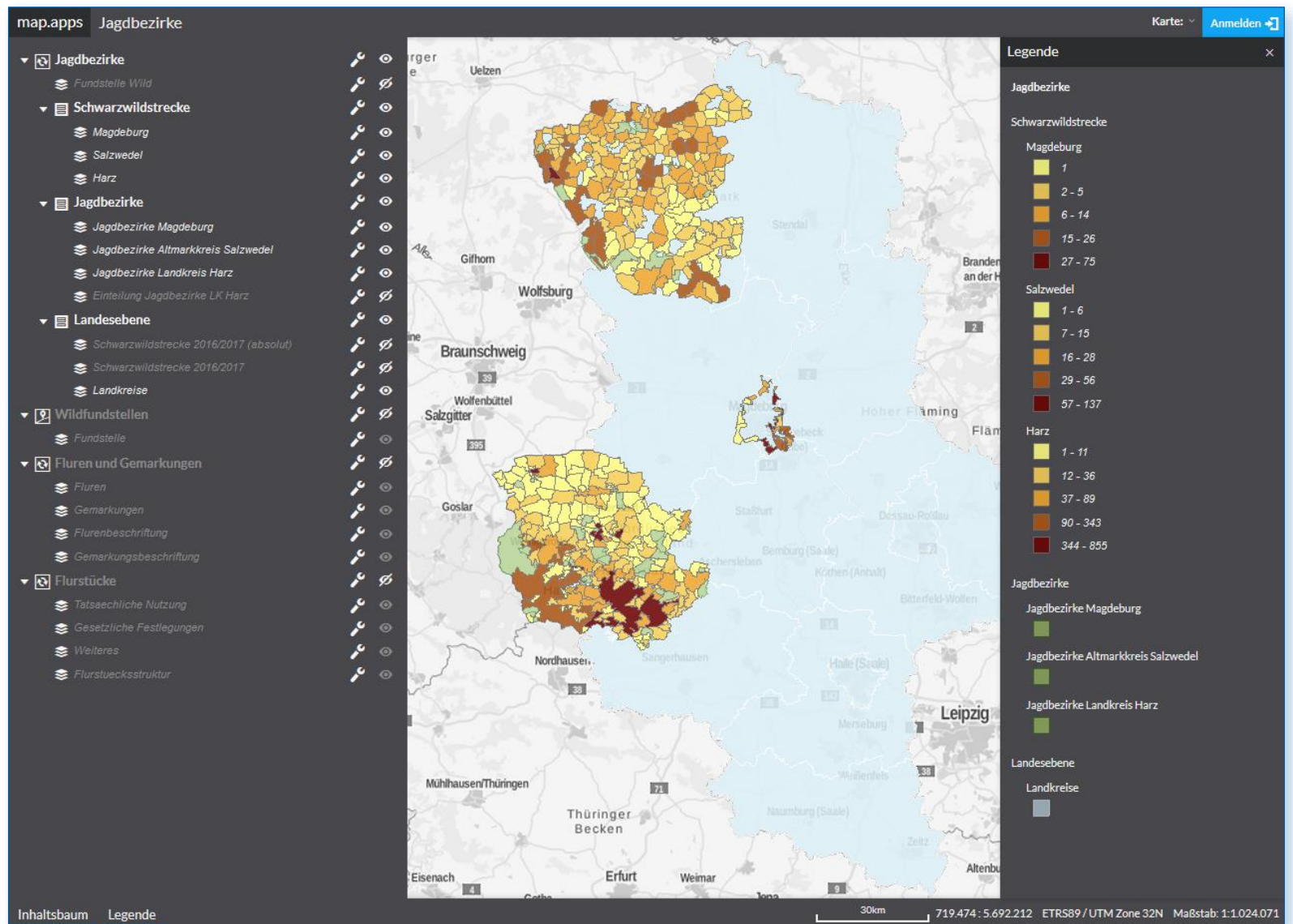
The screenshot displays a web-based GIS application interface. At the top, the title bar reads "map.apps Zentraler Geodatenknoten Sachsen-Anhalt". The main map area shows an aerial view of a town with a red location pin marking a school. A search bar at the top left contains the text "Name der Kita, Schule, des Jugendclubs". Below it is a dropdown menu labeled "POI in der Karte selektieren". On the left side, there is a "Kartenwerkzeuge" (Map Tools) panel with icons for "Übersichtskarte", "Lupe", "Identifizieren", "Messen", and "Die aktuelle Kart...". A detailed information popup window titled "Gymnasium" is open over the school location. The popup contains the following information:

- Ebene: XERLEBEN.xErleben
- Objekt: Burg-Gymnasium Wettin
- Name: Burg-Gymnasium Wettin
- Adresse: Burgstr. 5, 06193 Wettin-Löbejün, Wettin
- zuletzt bearbeitet am: 17.01.17

At the bottom of the map, there is a scale bar (0 to 40m), coordinates (694.795 : 5.718.417), projection information (ETRS89 / UTM Zone 32N), and a scale of 1:1.563. The bottom left corner shows "Karteninhalt" and "Legende".

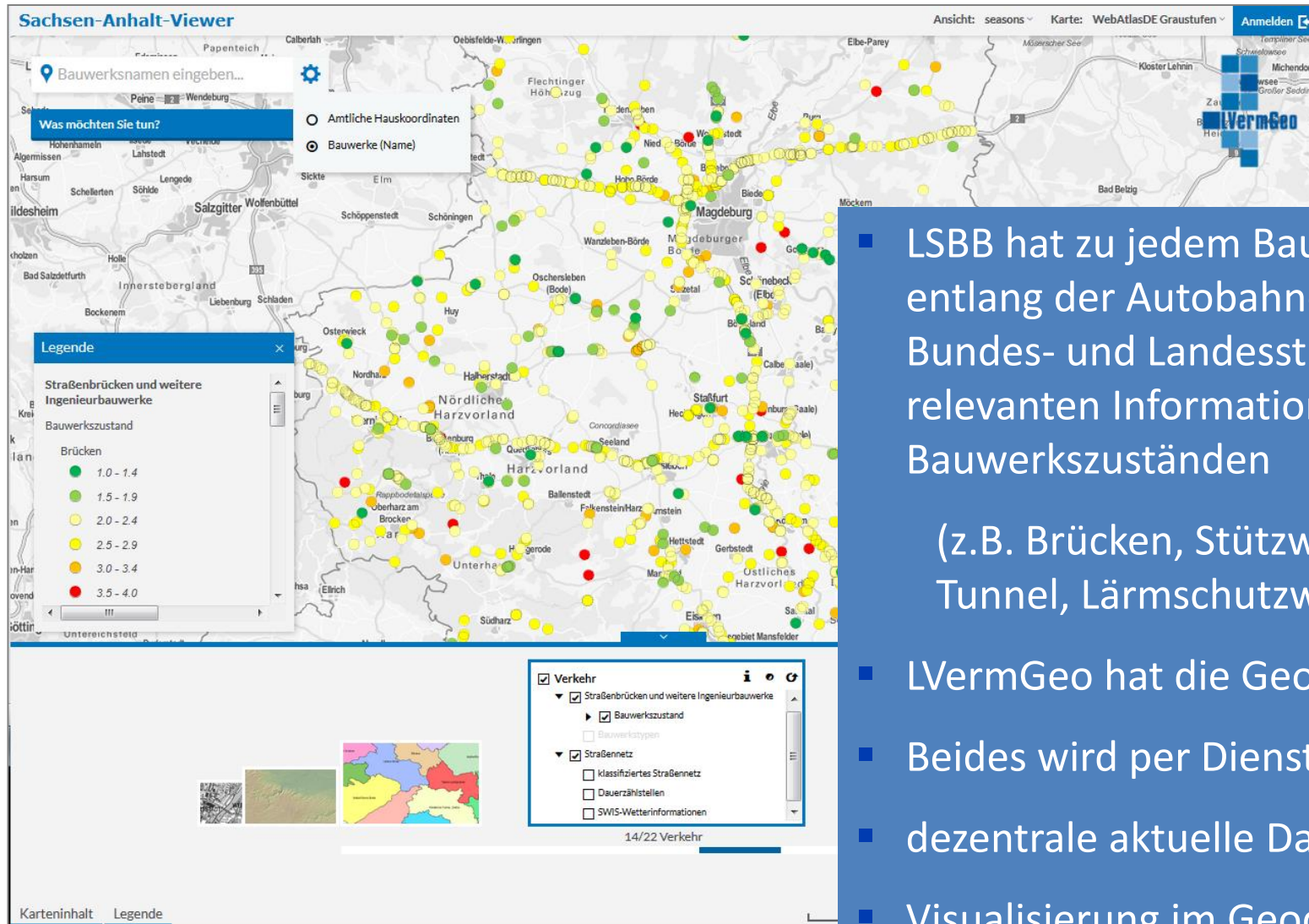
Geodateninfrastruktur LSA

Projekt Jagdbezirke



Geodateninfrastruktur LSA

Projekt Straßen-Bauwerksdaten



- LSBB hat zu jedem Bauwerk entlang der Autobahnen sowie der Bundes- und Landesstraßen alle relevanten Informationen zu Bauwerkszuständen (z.B. Brücken, Stützwände, Tunnel, Lärmschutzwände)
- LVerMGeo hat die Geobasisdaten
- Beides wird per Dienst gekoppelt
- dezentrale aktuelle Datenhaltung
- Visualisierung im Geodatenportal
- Bauwerkszustand in Ampelfarben

Geodateninfrastruktur LSA

Projekt Straßen-Bauwerksdaten

Sachsen-Anhalt-Viewer Ansicht: seasons v Karte: Digitale Orthophotos v Anmelden

Klinkgrabenbrücke bei Wust LVerGeo

Was möchten Sie tun?

Bauwerk: 3438630

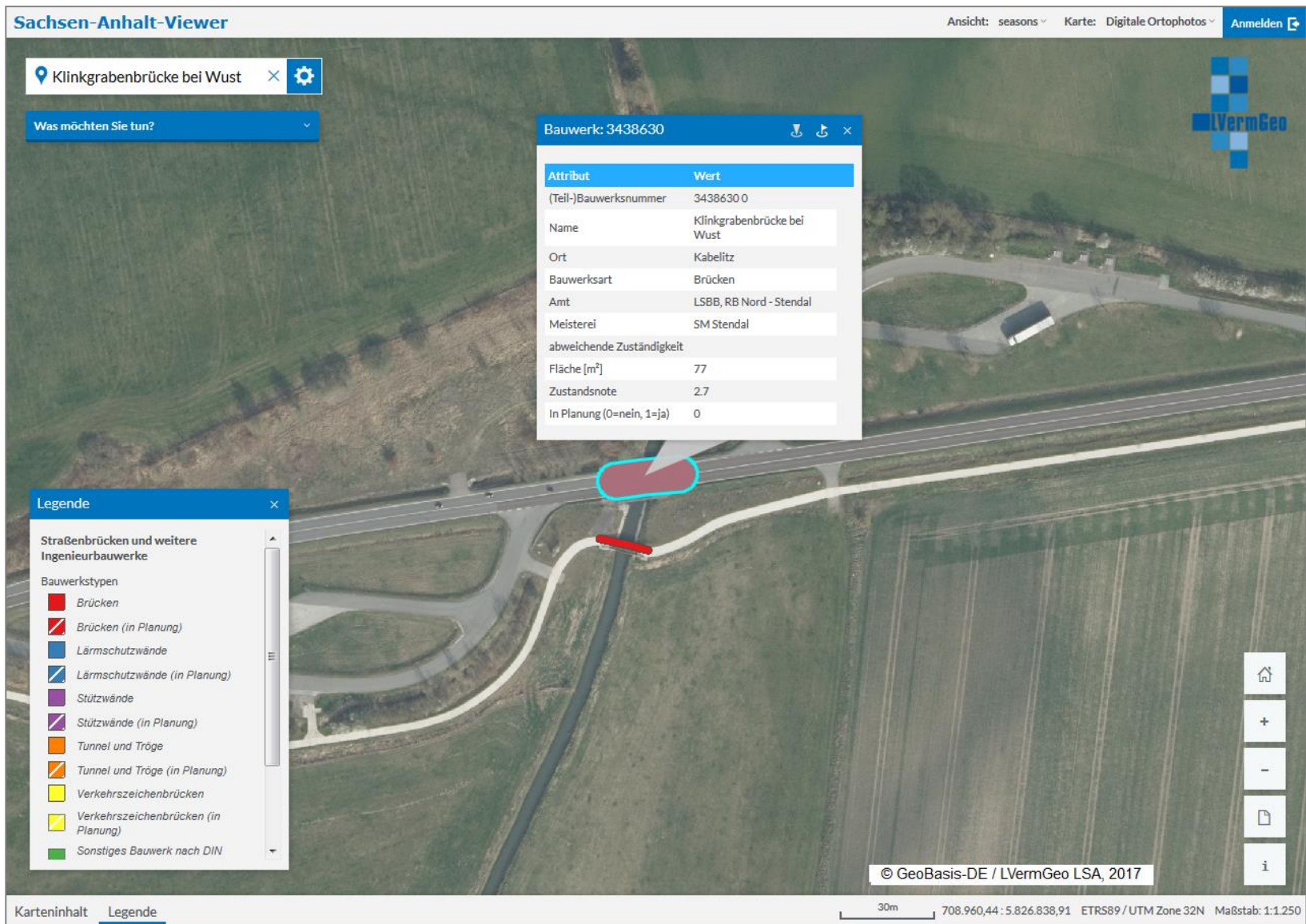
Attribut	Wert
(Teil-)Bauwerksnummer	3438630 0
Name	Klinkgrabenbrücke bei Wust
Ort	Kabelitz
Bauwerksart	Brücken
Amt	LSBB, RB Nord - Stendal
Meisterei	SM Stendal
abweichende Zuständigkeit	
Fläche [m ²]	77
Zustandsnote	2.7
In Planung (0=nein, 1=ja)	0

Legende

Straßenbrücken und weitere Ingenieurbauwerke

Bauwerkstypen

- Brücken
- Brücken (in Planung)
- Lärmschutzwände
- Lärmschutzwände (in Planung)
- Stützwände
- Stützwände (in Planung)
- Tunnel und Tröge
- Tunnel und Tröge (in Planung)
- Verkehrszeichenbrücken
- Verkehrszeichenbrücken (in Planung)
- Sonstiges Bauwerk nach DIN

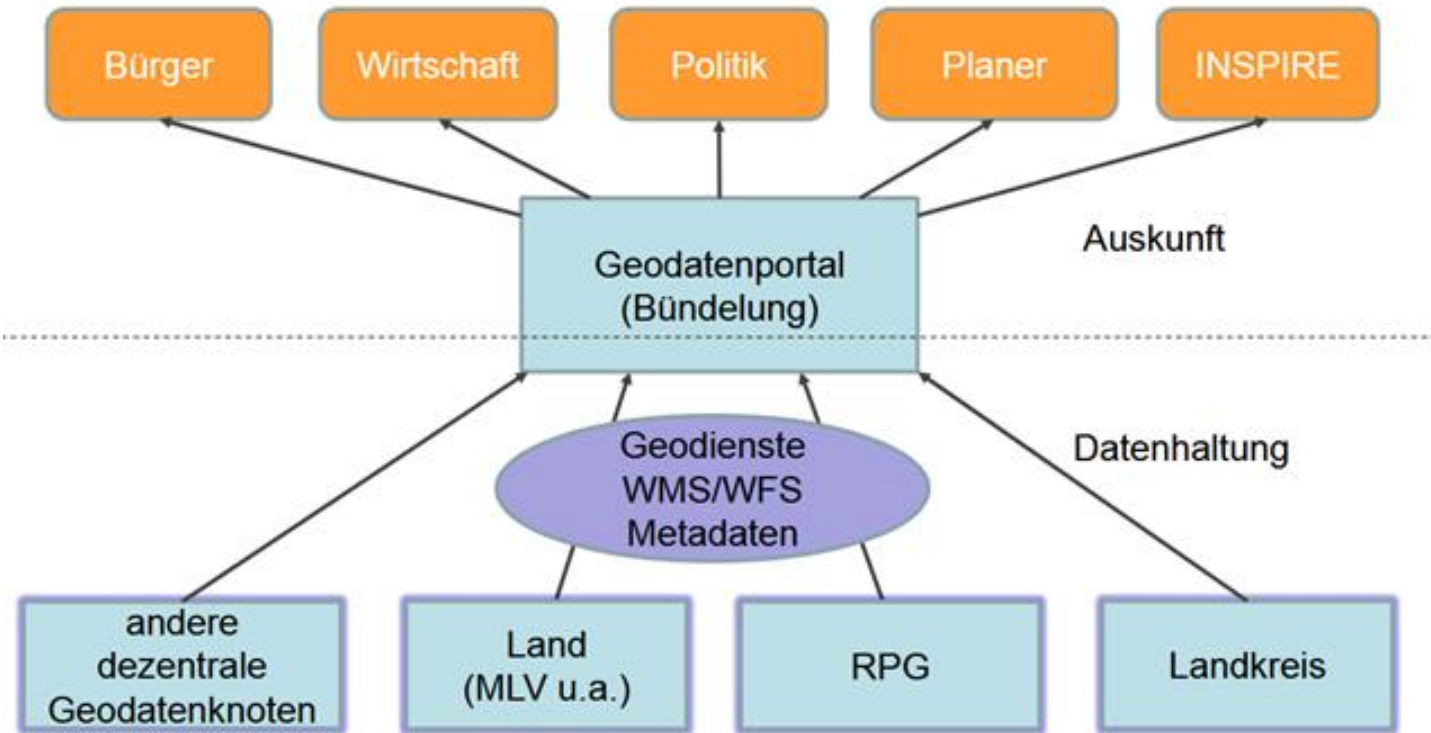


© GeoBasis-DE / LVerGeo LSA, 2017

Karteninhalt Legende 30m 708.960,44 : 5.826.838,91 ETRS89 / UTM Zone 32N Maßstab: 1:1.250

Geodateninfrastruktur LSA

Landesentwicklung - ARIS



Quelle: MR Hintzen, MLV

Geodateninfrastruktur LSA

Zusammenarbeit mit den Kommunen



<http://lsaur.de/Publikationen>

Zentraler Geodatenmanager:
www.lvermgeo.sachsen-anhalt.de

Newsletter GDI-LSA:
gdi-lsa@sachsen-anhalt.de

- Geobasisdaten
- Netzwerk zum Austausch von Geodaten
- Technologiebausteine, dezentrale Geodatenknoten
- Beratung, Schulung, Begleitung durch LVerGeo
- Steuerung und Abstimmung über die IMA GDI-LSA
- Handlungsempfehlungen für Kommunen
 - Aufbau und Vernetzung von Geoportalen
 - Mehrwerte der Bereitstellung von Geodaten
- zentrale Anreize und Aktivierung der Kommunen durch Förderung von Maßnahmen
 - für die Gestaltung des demograf. Wandels
 - der Regionalentwicklung

<https://mlv.sachsen-anhalt.de>

„Geoinformationen sind eine Ressource
- nicht so offensichtlich wie Kohle
oder Gold -
aber dennoch äußerst wertvoll.“

Rogall-Grothe, BMI (2015)



„Geodaten sind wesentlicher Rohstoff
unserer digitalen Gesellschaft.“

Nationale Geoinformationsstrategie (2015)